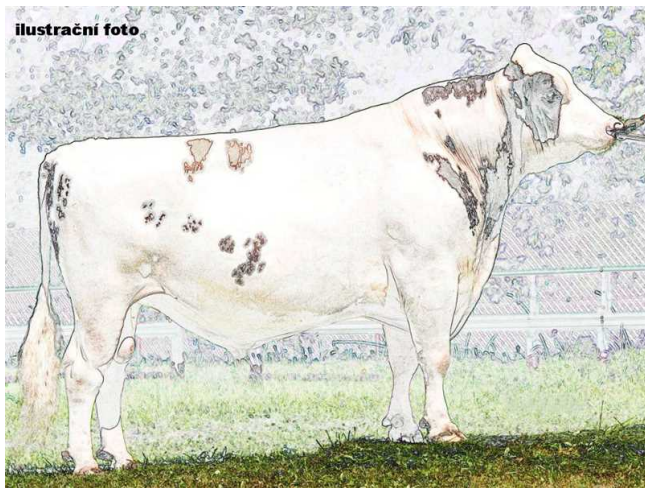


ilustrační foto



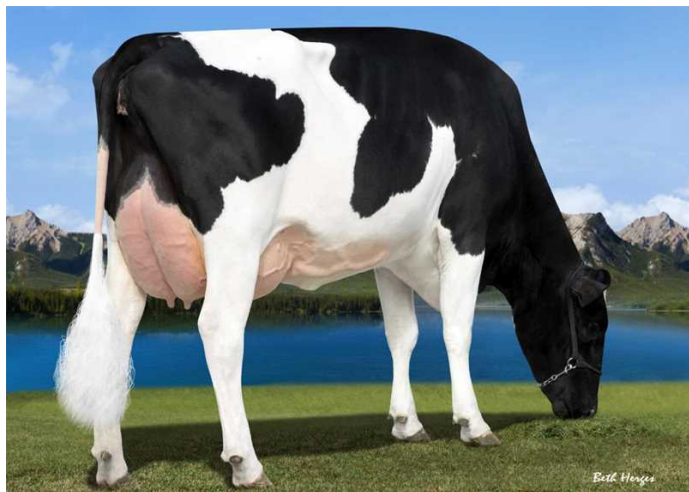
PEAK MATCHUP

ALATOPSHOT x DELTA x RANSOM

Číslo býka: **US 3142181270** Dátum narod.: **28. 2. 2017**
Beta kazeín: **A2A2** Kappa kazeín: **BB**

EXTERIÉR

		Dcér: 28	Stád: 4
Končatiny	-0,31		
Vemeno	0,53		
Celkom	-0,05		
Rámec	-0,51 malý		veľký
Konštitúcia	-0,22 slabá		silná
Hĺbka tela	-0,71 plytké		hlboké
Hranatosť	-0,25 hrubá		jemná
Sklon zadku	-1,21 zdvihnutý		zrazený
Šírka zadku	0,69 úzky		široký
Z. konč. z boku	-0,55 strmé		šablfovité
Z. konč. zozadu	-0,64 zbiehavé		paralelné
Uhol paznechtu	-0,34 plochý		strmý
Skóre končatín	-0,31 nízke		vysoké
Upnutie pr. štvrtí	0,54 voľné		pevné
Upnutie zad. štvrtí	0,32 nízko		vysoko
Šírka vemena	0,94 úzke		široké
Závašný väz	0,23 nezreteľný		výrazný
Hĺbka vemena	0,17 hlboké		plytké
Post. pr. ceckov	0,64 od seba		k seba
Post. zad. ceckov	0,34 od seba		k seba
Dĺžka ceckov	-1,39 krátke		dĺhé



Bryhill Ransom Marquise - MM

MATCHUP

genomický býk; sexované ID
vysoký index NM\$, vhodný na jalovice
bezproblémové a efektívne dcéry

Peak Matchup pochádza z rodiny, ktorej zakladateľkou je plemennica Sully Shottle May EX-91. Táto svetoznáma krava pochádza z farmy De-Su Holsteins v Iowe. Z rovnakej rodiny pochádzajú aj preverené býky De-Su McCutchen, De-Su Mayfield, De-Su Dcy Moonboy alebo AltaMeteor.
pôvod: AltaTopshot (Supershot x AltaEmbassy) x Delta 1427 x GP-83 Ransom x Robust x Planet x EX-91 Shottle

TPI	CM\$	SB	Robot. efe.	Plod. býk
2717	838	2,81	101	117

PRODUKCIA USA: 12/2021 R 93% Dcér: 87 Stád: 14

Lbs M	% T	Lbs T	% B	Lbs B
+1743	0,00	+67	0,00	+54

EFEKTIVITA

NM\$	833 (US)
Dlhovkosť	5,5 (US)
Telesná hmotnosť	100 (NL)
Ef. konv. krmiva	108 (NL)

ZDRAVIE

Zdravie vemena	102 (NL)
Zdravie paznechtu	102 (NL)
Ketózy	106 (NL)
Pôrody - býk	1,5 (US)
Pôrody dcér	1,5 (US)
Plodnosť dcér	-0,1 (US)



Sully Planet Manitoba - 4. generácia M



BETTER COWS > BETTER LIFE