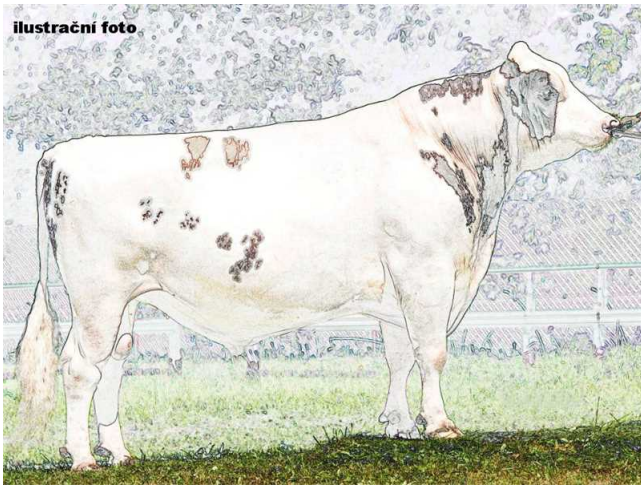


ilustrační foto



KARMA PP RED-877

- * nízké somatické buňky
- * dlouhověké dcery
- * výborná perzistence

Karma PP pochází z holandské rodiny krav Apina Nadja. Tato rodina má původ v italské rodině krav z farmy Bersaglio. Matka býka Karma PP, plemence Delta Nibit P Red, je dcerou úspěšného býka Caudumer Solitair P. Ze stejné rodiny pocházejí také dříve u nás používaní býci NXB-418 Apina Malcolm Rf a NXB-340 Delta Bodyguard. Bersaglio Oman Quallsiasi VG-87 byla dříve vysoce postavenou krávou dle indexu RZG v Německu. Stejná rodina jako býk NEO-453 Apin

DELTA KARMA PP RED

FLOATER P RF x SOLITAIR P x GOAL

Číslo býka: NL 730280349 Datum narození: 11. 9. 2022
Beta kasein: A2A2 Kappa kasein: BB

EXTERIÉR		Dcer: 0	Stád: 0
Končetiny	101		
Vemeno	107		
Celkem	101		
Tělesný rámec	102	malý	velký
Šířka hrudníku	91	úzký	široký
Hloubka těla	103	mělká	hluboká
Hranatost	107	hrubá	jemná
Kondice	88	nízká	vysoká
Sklon zádě	91	zdvížená	sražená
Šířka zádě	101	úzká	široká
Postoj zad. konč.	101	vbočený	široký
Zaúhlení zad. konč.	106	strmý	zaúhlený
Úhel paznehtu	98	plochý	strmý
Chodivost	102	špatná	dobrá
Přední upnutí vemene	105	slabé	pevné
Rozmístění př. struků	107	ven	dovnitř
Délka struků	100	krátké	dlouhé
Hloubka vemene	104	hluboké	mělké
Zad. upnutí vem.	107	nízko	vysoko
Závěsný vaz	104	slabý	silný
Rozmístění zad. struků	104	ven	dovnitř

NVI	SB	Dojitelnost	Robot. ind.	Plod. býk (CZ)
251	106	101	101	

PRODUKCE NLD: 04/2024 R 75% Dcer: 0 Stád: 0

Kg M	% T	Kg T	% B	Kg B
+1475	0,00	+66	-0,10	+43

EFEKTIVITA +17

INET	338 (NL)
Dlouhověkost	554 (NL)
Tělesná hmotnost	93 (NL)
Ef. konv. krmiva	109 (NL)

ZDRAVÍ +3

Zdraví vemene	105 (NL)
Zdraví paznehtu	102 (NL)
Ketózy	100 (NL)
Porody - patern.	101 (NL)
Porody - matern.	104 (NL)
Plodnost dcer	102 (NL)



5M - Apina Nadja



4M - Apina Naida P



BETTER COWS > BETTER LIFE