



PEAK MOTORHEAD

TYROL x UPSIDE x ALTAZZAZZLE

Číslo býka: **US 3269404703** Datum narození: **17. 5. 2023**
Beta kasein: **A1A2** Kappa kasein: **BB**

EXTERIÉR		Dcer: 0	Stád: 0
Končetiny	0,66		
Vemeno	1,52		
Celkem	1,69		
Rámec	1,46 malý		velký
Konstituce	0,47 slabá		silná
Hloubka těla	0,50 mělká		hluboká
Hranatost	1,43 hrubá		jemná
Sklon zádě	-0,16 zdvižená		sražená
Šířka zádě	1,75 úzká		široká
Zaúhlení zad. končetin	0,75 strmé		šavlovité
Postoj zad. končetin	1,09 vbočený		široký
Úhel paznehtu	0,60 plochý		strmý
Skóre končetin	0,91 nízké		vysoké
Přední upnutí vemene	1,83 slabé		pevné
Zadní upnutí vemene	1,93 nízké		vysoké
Šířka zad. čtvrti	2,18 úzké		široké
Závěsný vaz	1,28 slabý		silný
Hloubka vemene	1,49 hluboké		mělké
Rozmístění př. struků	0,32 ven		dovnitř
Rozmístění zad. struků	0,80 ven		dovnitř
Délka struků	0,08 krátké		dlouhé



S-S-I Moonry Myesha 9071 - 6. gen. M

MOTORHEAD NXC-058

produkční býk M, T+B
fertility index, DPR, CCR, HCR
široké zádě

Zakladatelkou rodiny byla plemnice Lynmead Celsius Minnow EX-91. Ze stejné rodiny pochází i Roylane Socra Robust, NEO-571 S-S-I Montross Jedi, NEO-463 Westenrade AltaSpring, NXB-359 Triplecrown Jw Matters a NXB-701 S-S-I Kingpin Phantom. Z nabídky CRV je členem stejné rodiny také býk NBR-069 Peak Fugleman a NEO-932 Peak Shawarma. Z mladšíků pochází ze stejné rodiny NXC-038 Pine-Tree Shifu.

TPI	NM\$	SB	Robot. ind.	Plod. býk
3167	1053	2,91	100 (NL)	(CZ)

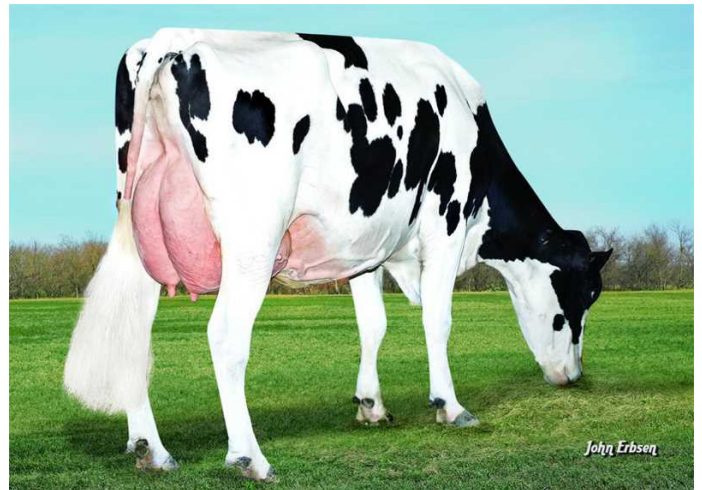
PRODUKCE	USA: 12/2024	R 79%	Dcer: 0	Stád: 0					
Kg M	+1038	% T	+0,07	Kg T	+49	% B	+0,03	Kg B	+37

EFEKTIVITA +15

T+B kg					86 (US)
Dlouhověkost					4,8 (US)
Tělesná hmotnost					100 (NL)
Ef. konv. krmiva					107 (NL)

ZDRAVÍ +4

Index plodnosti (FI)					1,6 (US)
Zdraví vemene					99 (NL)
Zdraví paznehtu					103 (NL)
Ketózy					103 (NL)
Porody - patern.					2,5 (US)
Porody - matern.					2,0 (US)
Pl. dcer (DPR)					0,1 (US)



S-S-I Bookem Modesto7269 - 7. gen. M



BETTER COWS > BETTER LIFE