



Alex Arkink

## DELTA WIZARD

ENDLESS RF x MANGROVE x ADAGIO P

Číslo býka: NL 585770710  
Beta kasein: A1A2

Datum narození: 25. 5. 2021  
Kappa kasein: BE

### EXTERIÉR

|                        |     | Dcer: 0  | Stád: 0  |
|------------------------|-----|----------|----------|
| Končetiny              | 105 |          |          |
| Vemeno                 | 102 |          |          |
| Celkem                 | 105 |          |          |
| Tělesný rámec          | 101 | malý     | velký    |
| Šířka hrudníku         | 100 | úzký     | široký   |
| Hloubka těla           | 99  | mělká    | hluboká  |
| Hranatost              | 103 | hrubá    | jemná    |
| Kondice                | 96  | nízká    | vysoká   |
| Sklon zádě             | 102 | zdvížená | sražená  |
| Šířka zádě             | 100 | úzká     | široká   |
| Postoj zad. konč.      | 108 | vbočený  | široký   |
| Zaúhlení zad. konč.    | 107 | strmý    | zaúhlený |
| Úhel paznehtu          | 93  | plochý   | strmý    |
| Chodivost              | 107 | špatná   | dobrá    |
| Přední upnutí vemene   | 99  | slabé    | pevné    |
| Rozmístění př. struků  | 100 | ven      | dovnitř  |
| Délka struků           | 105 | krátké   | dlouhé   |
| Hloubka vemene         | 99  | hluboké  | mělké    |
| Zad. upnutí vem.       | 105 | nízko    | vysoko   |
| Závěsný vaz            | 106 | slabý    | silný    |
| Rozmístění zad. struků | 105 | ven      | dovnitř  |

# WIZARD RF NXB-873

velmi dobré znaky zdraví  
dostatek mléka, plusové složky  
delší struky

Delta Wizard \*RC pochází z nizozemské rodiny krav Peelsehoeve Bea. Matka Delta Bennite P je dcerou prověřeného býka Lowlands Mangrove (Magister x Bolt). Otcem Wizarde \*RC je rovněž red-faktorový Delta Endless \*RC (Jacuzzi RED x Finder). Ze stejné rodiny pochází také prověřený býk Delta Barrage (Final x Maik). Delta Barrage je otcem genomického býka NXB-640 Rostyn Akela Delta (Barrage x Missouri).

| NVI | SB  | Dojitelnost | Robot. ind. | Plod. býk |
|-----|-----|-------------|-------------|-----------|
| 220 | 103 | 99          | 106         | 98 (CZ)   |

PRODUKCE NLD: 08/2024 R 79% Dcer: 0 Stád: 0

| Kg M | % T   | Kg T | % B   | Kg B |
|------|-------|------|-------|------|
| +954 | +0,28 | +68  | +0,15 | +48  |

### EFEKTIVITA +9

| INET             | 410 (NL) |
|------------------|----------|
| Dlouhověkost     | 221 (NL) |
| Tělesná hmotnost | 99 (NL)  |
| Ef. konv. krmiva | 104 (NL) |

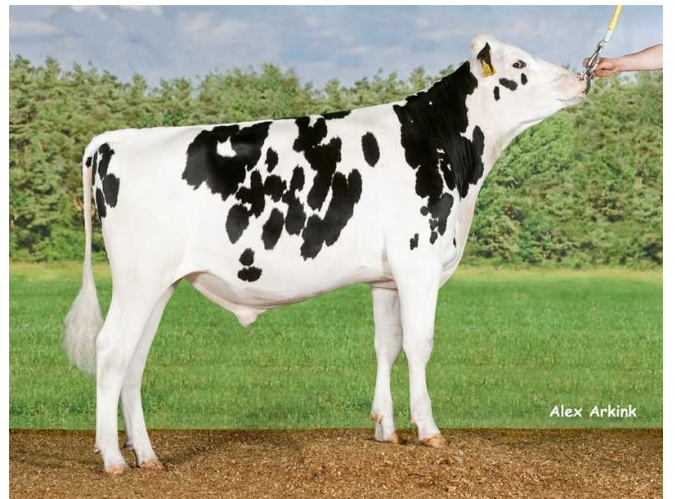
### ZDRAVÍ +4

|                  |          |
|------------------|----------|
| Zdraví vemene    | 102 (NL) |
| Zdraví paznehtu  | 109 (NL) |
| Ketózy           | 99 (NL)  |
| Porody - patern. | 104 (NL) |
| Porody - matern. | 102 (NL) |
| Plodnost dcer    | 102 (NL) |



Alex Arkink

Delta Barrage - býk ze stejné rodiny



Alex Arkink

Peelsehoeve Bernini - býk ze stejné rodiny



BETTER COWS > BETTER LIFE