



KOEPEON OPTIMIZER

MARTIN x HOTLINE x HOTROD

Číslo býka: NL 597117974
Beta kasein: A1A2

Datum narození: 9. 2. 2020
Kappa kasein: BE

EXTERIÉR

		Dcer: 0	Stád: 0
Končetiny	104		
Vemeno	105		
Celkem	106		
Tělesný rámec	109	malý	velký
Šířka hrudníku	104	úzký	široký
Hloubka těla	104	mělká	hluboká
Hranatost	106	hrubá	jemná
Kondice	98	nízká	vysoká
Sklon zádě	98	zdvížená	sražená
Šířka zádě	104	úzká	široká
Postoj zad. konč.	103	vbočený	široký
Zaúhlení zad. konč.	97	strmý	zaúhlený
Úhel paznehtu	102	plochý	strmý
Chodivost	105	špatná	dobrá
Přední upnutí vemene	103	slabé	pevné
Rozmístění př. struků	99	ven	dovnitř
Délka struků	99	krátké	dlouhé
Hloubka vemene	105	hluboké	mělké
Zad. upnutí vem.	104	nízko	vysoko
Závěsný vaz	103	slabý	silný
Rozmístění zad. struků	101	ven	dovnitř



Koepon Bkm Regenia 104 - 4. gen. M

OPTIMIZER NXB-760

efektivní produkce, nízký počet SB
struky ideální pro robotické dojení
výborná dlouhověkost a plodnost dcer

Optimizer pochází z farmy Koepon. Za zakladatelku rodiny lze považovat plemenci Regan-Joy Durham Regenia EX-92. Babička Optimizera, Rubiconova dcera Koepon Ruby-Ann, má mnoho potomků v Evropě i zámoří. Nejznámějším synem je v současné době býk NXB-577 AltaZarek. Ze stejné rodiny pocházejí býci NEO-016 AltaRush, NXA-522 Wilem's Hoeve Ramon, Esquire, Ramstrong, NGA-611 Regancrest Mr Durham Sam, NGA-540 Regancrest Mr Samuelo.

NVI	SB	Dojitelnost	Robot. ind.	Plod. býk
170	101	104	105	98 (CZ)

PRODUKCE NLD: 08/2024 R 82% Dcer: 0 Stád: 0

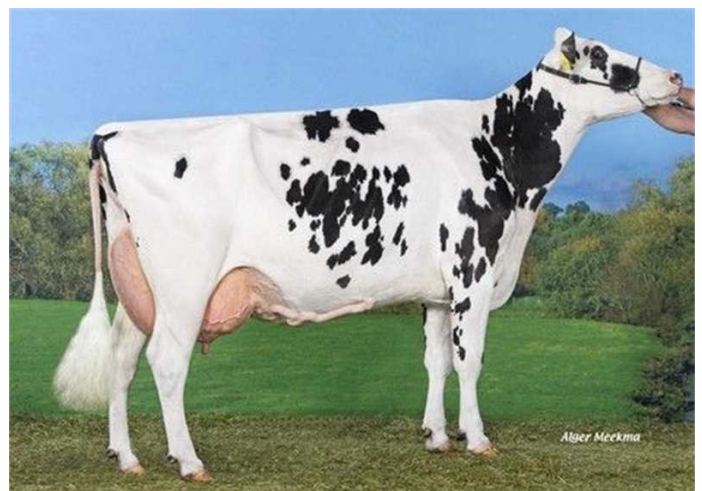
Kg M	% T	Kg T	% B	Kg B
+1250	+0,18	+71	+0,06	+50

EFEKTIVITA +8

INET				
	-200	0	200	400
Dlouhověkost				428 (NL)
	-300	0	300	600
Tělesná hmotnost				118 (NL)
	96	100	104	108
Ef. konv. krmiva				105 (NL)
	96	100	104	108

ZDRAVÍ +3

Zdraví vemene				
	96	100	104	108
Zdraví paznehtu				99 (NL)
	96	100	104	108
Ketózy				107 (NL)
	96	100	104	108
Porody - patern.				103 (NL)
	96	100	104	108
Porody - matern.				104 (NL)
	96	100	104	108
Plodnost dcer				105 (NL)
	96	100	104	108



Koepon Col Regenia 37 - 5. gen. M



BETTER COWS > BETTER LIFE