



DELTA NIPPON P

HOTSPOT P x BERNELL x ATLANTIC

Číslo býka: NL 916132992
Beta kasein: A2A2

Datum narození: 5. 2. 2019
Kappa kasein: BB

EXTERIÉR

Dcer: 3952 Stád: 1089

Charakteristika	Skóre	Popis	Referenční hodnoty
Končetiny	94		
Vemeno	108		
Celkem	101		
Tělesný rámec	102	malý	velký
Šířka hrudníku	95	úzký	široký
Hloubka těla	96	mělká	hluboká
Hranatost	97	hrubá	jemná
Kondice	100	nízká	vysoká
Sklon zádě	105	zdvížená	sražená
Šířka zádě	103	úzká	široká
Postoj zad. konč.	96	vbočený	široký
Zaúhlení zad. konč.	101	strmý	zaúhlený
Úhel paznehtu	94	plochý	strmý
Chodivost	95	špatná	dobrá
Přední upnutí vemene	114	slabé	pevné
Rozmístění př. struků	99	ven	dovnitř
Délka struků	98	krátké	dlouhé
Hloubka vemene	118	hluboké	mělké
Zad. upnutí vem.	103	nízko	vysoko
Závěsný vaz	97	slabý	silný
Rozmístění zad. struků	102	ven	dovnitř



Lin-Horst Delta Nayat - MM

NIPPON P NXB-755

spolehlivá dánská rodina
outcrossový původ
výrazný zlepšovatel zdraví

Zakladatelkou rodiny byla plemnice Tui Onyx Nick VG-86. Matka Lin-Horst Delta Nadine je dcerou prověřeného dánského býka NEO-866 Vh Bube Bernell. Ze stejné rodiny pochází dříve prověřený býk č. 1 v Dánsku NXB-231 VH Grafit (Goldwyn x O-Man), genomický býk z naší nabídky NEO-929 Tirsvad Natan a dále býk RED-776 Delta Nominator. Jalovice ze stejné rodiny Tir-An Nyala (Numero Uno x Big Time) byla v aukci prodána za 84.000 €.

NVI	SB	Dojitelnost	Robot. ind.	Plod. býk
129	104	101	99	99 (CZ)

PRODUKCE NLD: 08/2024 R 94% Dcer: 8365 Stád: 2061

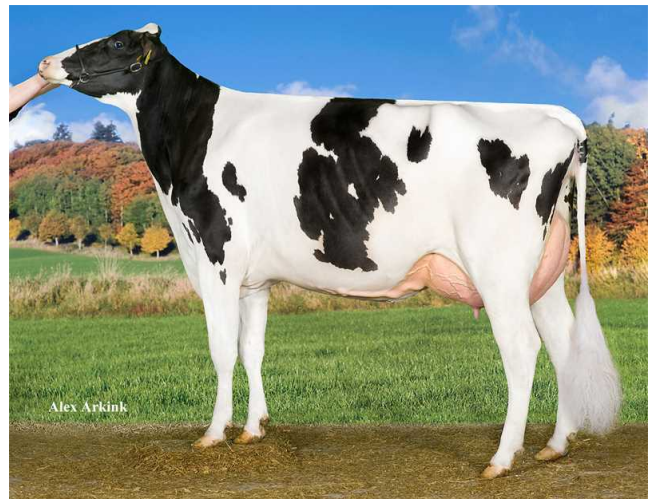
Kg M	% T	Kg T	% B	Kg B
-488	+0,10	-12	+0,41	+17

EFEKTIVITA +2

Charakteristika	Skóre	Referenční hodnoty
INET	37	(NL)
Dlouhověkost	308	(NL)
Tělesná hmotnost	99	(NL)
Ef. konv. krmiva	100	(NL)

ZDRAVÍ +7

Charakteristika	Skóre	Referenční hodnoty
Zdraví vemene	105	(NL)
Zdraví paznehtu	109	(NL)
Ketózy	101	(NL)
Porody - patern.	103	(NL)
Porody - matern.	106	(NL)
Plodnost dcer	105	(NL)



Tirsvad Bookem Nessie - MMM



BETTER COWS > BETTER LIFE