



RELOADER NXB-474

výborné zdraví a efektivita
TOP prověřený býk
"robotická" vemena



Reloader pochází z rodiny krav Etazon Hyde VG-86, stejně jako další u nás používaní prověření býci NXB-611 Delta Vineyard (Magister x Hero), NLN-001 Delta Concert (Crescendo x G-Force), NGA-678 Delta Antidote (Augustus x Shottle), NXA-774 Veneriete 252 Tempo (Goldwyn x O-Man), NGA-515 Delta Stilist (Novalis x Cash) a RED-725 Delta Jacuzzi Red (Livington RF x Incentive RF). Zakladatelkou rodiny je americká plemence Crimson-Lane Bell Sherese.

DELTA RELOADER

FINDER x G-FORCE x GIBOR

Číslo býka: NL 671125486 Datum narození: 29. 12. 2016
Beta kasein: A1A2 Kappa kasein: BB

EXTERIÉR		Dcer: 318	Stád: 120
Končetiny	104		
Vemeno	104		
Celkem	102		
Tělesný rámec	104	malý	velký
Šířka hrudníku	95	úzký	široký
Hloubka těla	99	mělká	hluboká
Hranatost	102	hrubá	jemná
Kondice	96	nízká	vysoká
Sklon zádě	107	zdvížená	sražená
Šířka zádě	93	úzká	široká
Postoj zad. konč.	103	vbočený	široký
Zaúhlení zad. konč.	96	strmý	zaúhlený
Úhel paznehtu	102	plochý	strmý
Chodivost	105	špatná	dobrá
Přední upnutí vemene	107	slabé	pevné
Rozmístění př. struků	99	ven	dovnitř
Délka struků	104	krátké	dlouhé
Hloubka vemene	107	hluboké	mělké
Zad. upnutí vem.	101	nízko	vysoko
Závěsný vaz	91	slabý	silný
Rozmístění zad. struků	91	ven	dovnitř

NVI	SB	Dojitelnost	Robot. ind.	Plod. býk
308	113	97	100	94 (CZ)

PRODUKCE NLD: 08/2024 R 98% Dcer: 443 Stád: 176

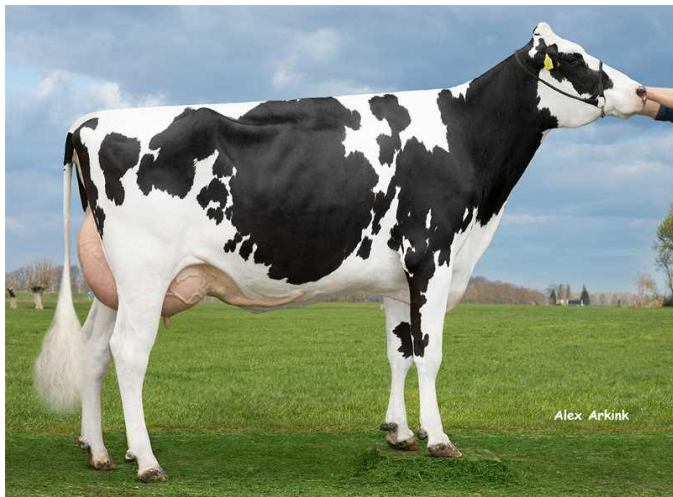
Kg M	% T	Kg T	% B	Kg B
+1363	-0,15	+43	-0,17	+30

EFEKTIVITA +19

INET		258 (NL)
Dlouhověkost	767 (NL)	
Tělesná hmotnost	97 (NL)	
Ef. konv. krmiva	111 (NL)	

ZDRAVÍ +8

Zdraví vemene	110 (NL)
Zdraví paznehtu	107 (NL)
Ketózy	105 (NL)
Porody - patern.	104 (NL)
Porody - matern.	100 (NL)
Plodnost dcer	105 (NL)



Covik Sisa 2 - dcera



CZ 468021 921, VOD Zdislavice - dcera



BETTER COWS > BETTER LIFE