



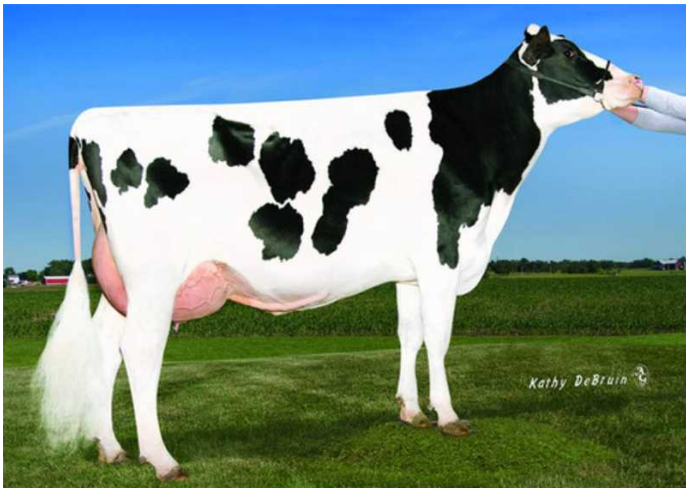
SDG-PH KOSMAS

HARMONY x CUMULUS x TRIBUTE

Číslo býka: **US 3284681205** Datum narození: **9. 8. 2024**
Beta kasein: **A2A2** Kappa kasein: **AB**

EXTERIÉR

		Dcer: 0	Stád: 0
Končetiny	0,24		
Vemeno	0,38		
Celkem	0,51		
Rámec	-0,19 malý		velký
Konstituace	-0,01 slabá		silná
Hloubka těla	-0,24 mělká		hluboká
Hranatost	0,20 hrubá		jemná
Sklon zádě	0,48 zdvižená		sražená
Šířka zádě	0,19 úzká		široká
Zaúhlení zad. končetin	-0,47 strmé		šavlovité
Postoj zad. končetin	0,21 vbočený		široký
Úhel paznehtu	0,38 plochý		strmý
Skóre končetin	0,17 nízké		vysoké
Přední upnutí vemene	0,68 slabé		pevné
Zadní upnutí vemene	1,03 nízko		vysoko
Šířka zad. čtvrti	1,01 úzké		široké
Závěsný vaz	-1,07 slabý		silný
Hloubka vemene	-0,07 hluboké		mělké
Rozmístění př. struků	-1,09 ven		dovnitř
Rozmístění zad. struků	-1,17 ven		dovnitř
Délka struků	0,84 krátké		dlouhé



Pine-TRee Era Achie 7593-ET - 4. gen. M

KOSMAS NBR-485

robotické struky
produkce i složky
CCR, HCR, Fertility index

V původu Kosmase najdeme světoznámou plemenicí Snow-N Denises Dellia EX-95. Ta je často nazývána Queen of the Breed II, tj. druhou královnou holštýnského plemene hned po plemenicí C Gledridge Citation Roxy. Ze stejné rodiny pocházejí býci Regancrest Elton Durham, NEO-730 Sandy-Valley Everest, NEA-986 Regancrest Altalota, NEO-591 Sandy-Valley Saloon, NEO-482 Sandy-Valley Grand či NEO-743 Sandy-Valley Audible.

TPI	NM\$	SB	Robot. ind.	Plod. býk
3212	738	2,83	101 (NL)	(CZ)
PRODUKCE USA: 04/2026 R 80%		Dcer: 0	Stád: 0	
Lbs M	% T	Lbs T	% B	Lbs B
+1532	+0,05	+78	+0,03	+58

EFEKTIVITA

+23

T+B lbs	0	25	50	75	136 (US)
Dlouhověkost	-3	0	3	6	2,9 (US)
Dojitelnost	-3	0	3	6	6,8 (US)
Ef. konv. krmiva	96	100	104	108	112 (NL)

ZDRAVÍ

+2

Index plodnosti (FI)	-2	0	2	4	-0,2 (US)
Zdraví vemene	96	100	104	108	99 (NL)
Zdraví paznehtu	96	100	104	108	95 (NL)
Ketózy	96	100	104	108	95 (NL)
Porody - patern.	-2	0	2	4	1,3 (US)
Porody - matern.	-2	0	2	4	1,6 (US)
Pl. dcer (DPR)	-2	0	2	4	-1,0 (US)



Sandy-Valley Morgan Era-ET - 5. gen. M



BETTER COWS > BETTER LIFE