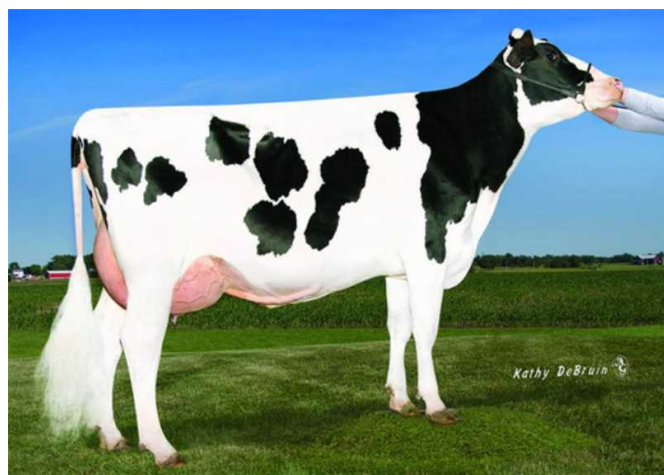


NO-PE GLADIATOR

ALTASAMSON x GAMEDAY

Číslo býka: CZ 000389203064 Datum narození: 18.10.2024  
Beta kasein: Kappa kasein:

EXTERIÉR	Dcer: 0	Stád: 0
Končetiny	117	
Vemeno	120	
Celkem	116	
Tělesný rámec	123 malý	velký
Šířka hrudníku	86 úzký	široký
Hloubka těla	73 mělká	hluboká
Hranatost	107 hrubá	jemná
Sklon zádě	95 zdvižená	sražená
Šířka zádě	102 úzká	široká
Postoj zad. konč.	96 vbočený	široký
Zaúhlení zad. konč.	106 strmý	šavlovitý
Úhel paznehtu	112 plochý	strmý
Přední upnutí vemene	128 slabé	pevné
Rozmístění př. struků	124 ven	dovnitř
Délka struků	91 krátké	dlouhé
Hloubka vemene	123 hluboké	mělké
Výška zad. upnutí vem.	123 nízko	vysoko
Závěsný vaz	86 nezřetelný	výrazný
Rozmístění zad. struků	116 ven	dovnitř
Šířka zad. upnutí vem.	117 úzké	široké
Kvalita kosti	117 hrubé	jemné
Chodivost	108 špatná	dobrá
Kondice	81 nízká	vysoká



Pine-Tree Era Achie 7593-ET - MMM

# GLADIATOR NBR-457

výborná americká rodina  
zdraví i somatické buňky  
produkce kg i % složek

Pochází z farmy Petra Nováka v Kochánově. V jeho původu najdeme světoznámou plemeni Snow-N Denises Dellia EX-95. Ze stejné rodiny pocházejí býci aktuálně používaní býci NBR-449 No-Pe Galaxy (plný bratr), NBR-321 Pine-Tree Emacs (jeho matka je babičkou Gladiatora) a dále prověřeni býci Regancrest Elton Durham, NEA-986 Regancrest Altalota, NEO-591 Sandy-Valley Saloon, NEO482 Sandy-Valley Grand či NEO-743 Sandy-Valley Audible.

SIH	SB	Dojitelnost	Robot. ind.	Plod.býk
133,5	120	95		

PRODUKCE	KD CZ: 04/2026	R 69%	Dcer: 0	Stád: 0
Kg M	% T	Kg T	% B	Kg B
+805	+0,34	+61	+0,15	+42

## EFEKTIVITA

T+B kg	103 (CZ)
DSI produkce	130 (CZ)
Dlouhověkost	110 (CZ)
Tělesná hmotnost	98 (NL)
Ef. konv. krmiva	(NL)

## ZDRAVÍ

Zdraví vemene	101 (NL)
Zdraví paznehtu	(NL)
Ketózy	(NL)
Porody - patern.	99 (CZ)
Porody - matern.	107 (CZ)
Plodnost dcer	106 (CZ)



Sandy-Valley Morgan Era-ET - 4. gen. M



BETTER COWS > BETTER LIFE