



MYSTICAL NBR-349

- * CRV Create
- * TOP NM
- * střední rámec



Zakladatelkou t rodiny je výborná kráva Eastview Mo D Love Lady EX-90. Peak Mystical je jedním z nevyšší postavených genomických byků dle indexu NM. Matkou je kráva ze stáje Peak, Peak Minari 46731. Tato matka byků, byla hojně využívanou dárkyní embryí. Babičkou je Progenesis Fastball 5376. V pozici prababičky je dále Miss Rvr-AI Dynasty Martha.

PEAK MYSTICAL

ALTAMAINSTREAM x MOONRISE x FASTBALL

Číslo býka: **US 3269404459** Datum narození: **21. 3. 2023**
Beta kasein: **A2A2** Kappa kasein: **AB**

EXTERIÉR

		Dcer: 0	Stád: 0
Končetiny	-0,55		
Vemeno	0,58		
Celkem	-0,01		
Rámec	0,00	malý	velký
Konstituce	-0,42	slabá	silná
Hloubka těla	-0,27	mělká	hluboká
Hranatost	1,57	hrubá	jemná
Sklon zádě	0,05	zdvížená	sražená
Šířka zádě	0,16	úzká	široká
Zaúhlení zad. končetin	0,95	strmé	šavlovité
Postoj zad. končetin	-0,41	vbočený	široký
Úhel paznehtu	-1,12	plochý	strmý
Skóre končetin	-0,46	nízké	vyšoké
Přední upnutí vemene	-0,31	slabé	pevné
Zadní upnutí vemene	1,05	nízko	vyšoko
Šířka zad. čtvrti	1,98	úzké	široké
Závěsný vaz	0,54	slabý	silný
Hloubka vemene	-0,71	hluboké	mělké
Rozmístění př. struků	1,07	ven	dovnitř
Rozmístění zad. struků	1,37	ven	dovnitř
Délka struků	-1,05	krátké	dlouhé

TPI	NM\$	SB	Robot. ind.	Plod. býk (CZ)
3166	1363	2,77	105	

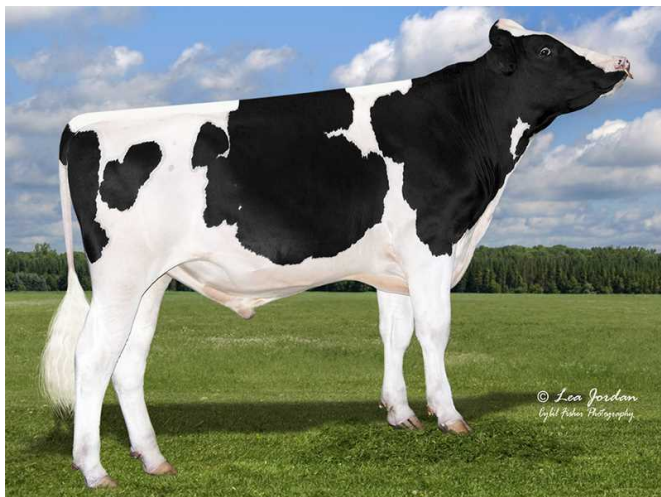
PRODUKCE	USA: 08/2024	R 79%	Dcer: 0	Stád: 0
Kg M	% T	Kg T	% B	Kg B
+682	+0,31	+64	+0,10	+34

EFEKTIVITA +13

T+B kg	98 (US)
Dlouhověkost	6,1 (US)
Tělesná hmotnost	100 (NL)
Ef. konv. krmiva	107 (NL)

ZDRAVÍ +5

Zdraví vemene	103 (NL)
Zdraví paznehtu	102 (NL)
Ketózy	101 (NL)
Porody - patern.	1,8 (US)
Porody - matern.	2,1 (US)
Plodnost dcer	-0,9 (US)



AltaMainstream - otec



Eastview MO D Love Lady - 9. gen. M



BETTER COWS > BETTER LIFE