



MATCREST EARLYSIGN

FROST BITE x ENDEAVOR x MEDLEY

Číslo býka: **US 3249826299** Datum narození: **15. 7. 2022**
Beta kasein: **A2A2** Kappa kasein: **AB**

EXTERIÉR

		Dcer: 0	Stád: 0
Končetiny	-0,04		
Vemeno	1,17		
Celkem	1,31		
Rámec	0,42 malý		velký
Konstituce	0,25 slabá		silná
Hloubka těla	0,42 mělká		hluboká
Hranatost	1,79 hrubá		jemná
Sklon zádě	-0,11 zdvižená		sražená
Šířka zádě	1,31 úzká		široká
Zaúhlení zad. končetin	0,68 strmé		šavlovité
Postoj zad. končetin	-0,39 vbočený		široký
Úhel paznehtu	-0,03 plochý		strmý
Skóre končetin	0,20 nízké		vyšoké
Přední upnutí vemene	0,87 slabé		pevné
Zadní upnutí vemene	1,93 nízké		vyšoké
Šířka zad. čtvrti	2,55 úzké		široké
Závěsný vaz	0,09 slabý		silný
Hloubka vemene	0,10 hluboké		mělké
Rozmístění př. struků	0,24 ven		dovnitř
Rozmístění zad. struků	0,11 ven		dovnitř
Délka struků	-0,34 krátké		douhé



Sandy-Valley Morgan Era - 4. gen. M

EARLYSIGN NBR-346

produkce i vyrovnané složky
široké zádě
snadné porody



"Zakladatelkou rodiny je světoznámá Rudolphova dcera, plemeničice Windsor-Manor Rud Zip EX-95. V původu Earlysigna najdeme světoznámou plemeničici Snow-N Denises Dellia EX-95. Ta je často nazývána Queen of the Breed II, tj. druhou královnou holštýnského plemene hned po plemeničici C Gledridge Citation Roxy. Ze stejné rodiny pocházejí býci Regancrest Elton Durham, NEA-986 Regancrest Altalota, NEO-591 Sandy-Valley Saloon, NEO-482 Sandy-Valley Grand či NEO-743 Sandy-Valley Audible"

TPI	NM\$	SB	Robot. ind.	Plod. býk (CZ)
3119	1176	2,82	107	

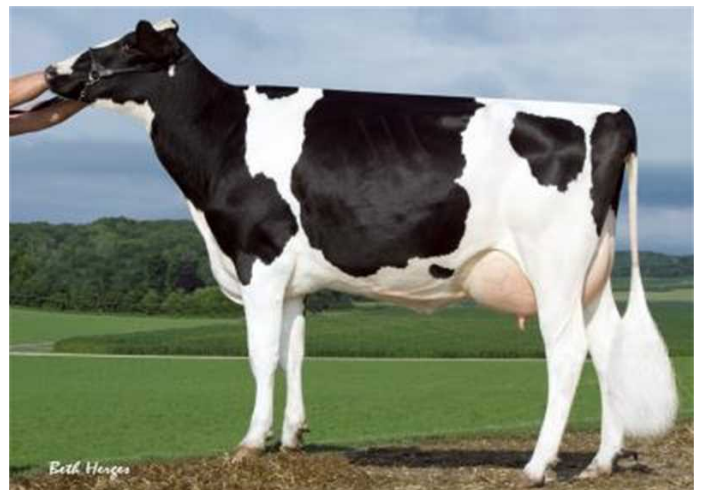
PRODUKCE	USA: 08/2024	R 80%	Dcer: 0	Stád: 0					
Kg M	+945	% T	+0,15	Kg T	+55	% B	+0,05	Kg B	+36

EFEKTIVITA

T+B kg				91 (US)
Dlouhověkost				5,5 (US)
Tělesná hmotnost				97 (NL)
Ef. konv. krmiva				109 (NL)

ZDRAVÍ

Zdraví vemene				103 (NL)
Zdraví paznehtu				104 (NL)
Ketózy				103 (NL)
Porody - patern.				1,9 (US)
Porody - matern.				2,0 (US)
Plodnost dcer				-2,4 (US)



Sandy-Valley Plane Sapphire - 6. gen. M



BETTER COWS > BETTER LIFE