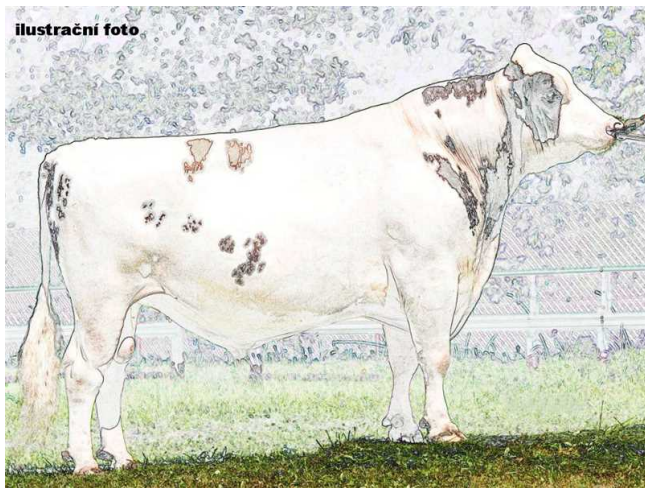


ilustrační foto



EMACS NBR-321

- * komplexní plemeník
- * robotická vemena
- * plusové DPR

V původu Emacse najdeme světoznámou plemenicí Snow-N Denises Dellia EX-95. Ta je často nazývána Queen of the Breed II, tj. druhou královnou holštýnského plemene hned po plemenicí C Gledridge Citation Roxy. Ze stejné rodiny pocházejí býci Regancrest Elton Durham, NEA-986 Regancrest Altalota, NEO-591 Sandy-Valley Saloon, NEO-482 Sandy-Valley Grand či NEO-743 Sandy-Valley Audible.

PINE-TREE EMACS

ZAZ x PURSUIT x ACHIEVER

Číslo býka: **US 3250267114** Datum narození: **26. 8. 2022**
Beta kasein: **A2A2** Kappa kasein: **AB**

EXTERIÉR

		Dcer: 0	Stád: 0
Končetiny	0,61		
Vemeno	1,15		
Celkem	1,22		
Rámec	-0,06 malý		velký
Konstituce	-0,80 slabá		silná
Hloubka těla	-0,59 mělká		hluboká
Hranatost	1,41 hrubá		jemná
Sklon zádě	-0,58 zdvižená		sražená
Šířka zádě	-0,42 úzká		široká
Zaúhlení zad. končetin	-0,45 strmé		šavlovité
Postoj zad. končetin	0,16 vbočený		široký
Úhel paznehtu	0,44 plochý		strmý
Skóre končetin	0,68 nízké		vyšoké
Přední upnutí vemene	1,10 slabé		pevné
Zadní upnutí vemene	1,93 nízko		vyšoko
Šířka zad. čtvrti	1,49 úzké		široké
Závěsný vaz	-0,32 slabý		silný
Hloubka vemene	0,72 hluboké		mělké
Rozmístění př. struků	-0,06 ven		dovnitř
Rozmístění zad. struků	-0,21 ven		dovnitř
Délka struků	0,48 krátké		dlouhé

TPI	NM\$	SB	Robot. ind.	Plod. býk (CZ)
3074	1163	2,70	106	

PRODUKCE	USA: 04/2024	R 80%	Dcer: 0	Stád: 0					
Kg M	+463	% T	+0,21	Kg T	+46	% B	+0,09	Kg B	+26

EFEKTIVITA

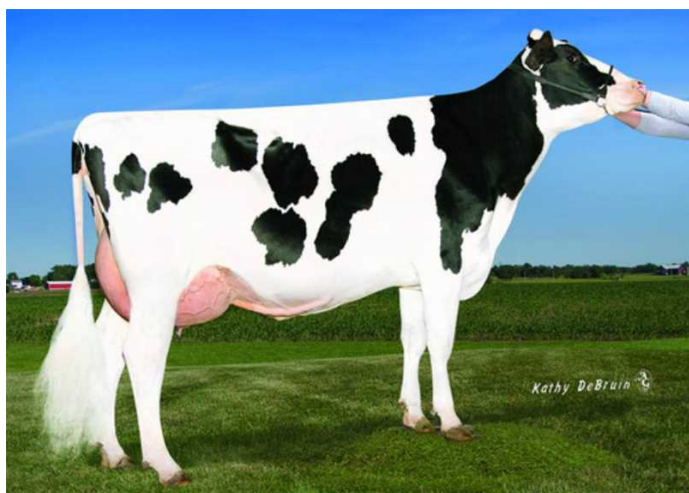
+18

T+B kg	30	45	60	75	
T+B kg					72 (US)
Dlouhověkost					6,8 (US)
Tělesná hmotnost					91 (NL)
Ef. konv. krmiva					111 (NL)

ZDRAVÍ

+4

Zdraví vemene					105 (NL)
Zdraví paznehtu					101 (NL)
Ketózy					98 (NL)
Porody - patern.					1,7 (US)
Porody - matern.					1,4 (US)
Plodnost dcer					1,0 (US)



MM Pine-Tree Achive 7593-ET



MMM Sandy-Valley Morgan Era-ET



BETTER COWS > BETTER LIFE