

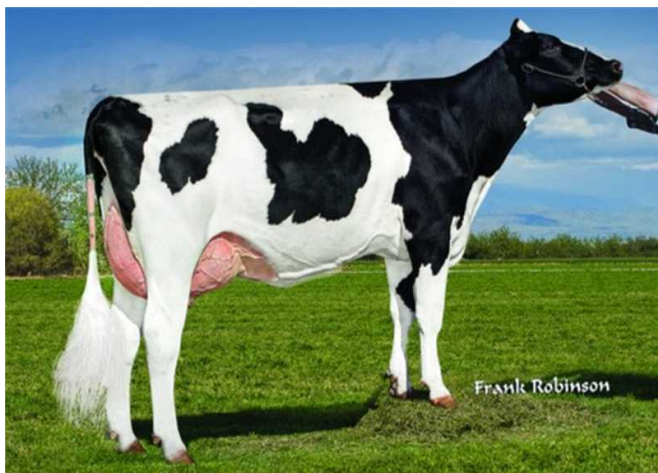


TERRA-CALROY ZURI

ALTAZAZZLE x TAHITI x YODER

Číslo býka: **US 3215568846** Datum narození: **18.10.2020**
Beta kasein: **A2A2** Kappa kasein: **BB**

EXTERIÉR		Dcer: 0	Stád: 0
Končetiny	114		
Vemeno	123		
Celkem	121		
Tělesný rámec	114	malý	velký
Šířka hrudníku	71	úzký	široký
Hloubka těla	81	mělká	hluboká
Hranatost	121	hrubá	jemná
Sklon zádě	92	zdvížená	sražená
Šířka zádě	116	úzká	široká
Postoj zad. konč.	127	vbočený	široký
Zaúhlení zad. konč.	80	strmý	šavlovitý
Úhel paznehtu	101	plochý	strmý
Přední upnutí vemene	130	slabé	pevné
Rozmístění př. struků	112	ven	dovnitř
Délka struků	81	krátké	dlouhé
Hloubka vemene	125	hluboké	mělké
Výška zad. upnutí vem.	125	nízko	vysoko
Závěsný vaz	89	nezřetelný	výrazný
Rozmístění zad. struků	107	ven	dovnitř
Šířka zad. upnutí vem.	117	úzké	široké
Kvalita kosti	113	hrubé	jemné
Chodivost	92	špatná	dobrá
Kondice	69	nízká	vysoká



Car-Roy-AI Jennie 4713 - MM

ZURI NBR-137

otec býků
dostatek mléka
excelentní složky

Matkou Zuriho je Cal-Roy-AI Tahiti 10346, babičkou Cal-Roy-AI Jennie 4713 VG-87 (Yoder x Headliner), která je rovněž matkou již prověřeného býka Cal-Roy-AI Yoda (Jedi x Yoder x Headliner). Yoda sice u nás nebyl využíván, ale v zahraničí má velké množství zatím genomických synů. Poměrně nová rodina ve šlechtění se zajímavým původem AltaZazzle x Tahiti x Yoder x Headliner.

SIH	SB	Dojitelnost	Robot. ind.	Plod.býk
137,5	98	129	112	117

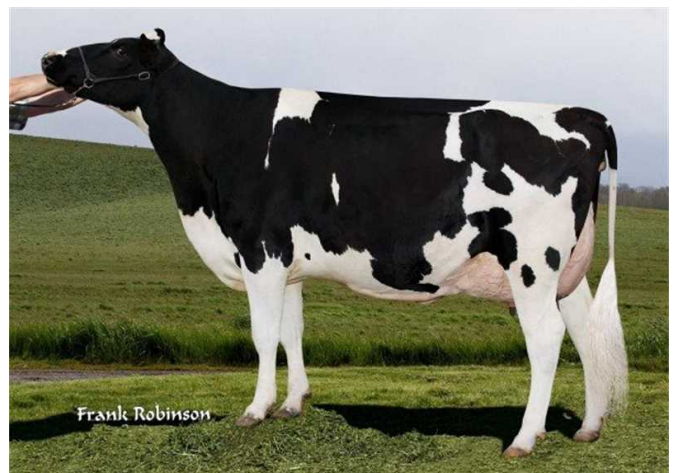
PRODUKCE	KD CZ: 04/2024	R 69%	Dcer: 0	Stád: 0
Kg M	% T	Kg T	% B	Kg B
+644	+0,55	+79	+0,12	+35

EFEKTIVITA

DSI produkce	88	100	112	124	134 (CZ)
Dlouhověkost	88	100	112	124	134 (CZ)
Tělesná hmotnost	96	100	104	108	98 (NL)
Ef. konv. krmiva	96	100	104	108	106 (NL)

ZDRAVÍ

Zdraví vemene	96	100	104	108	102 (NL)
Zdraví paznehtu	96	100	104	108	98 (NL)
Ketózy	96	100	104	108	99 (NL)
Porody - patern.	88	100	112	124	95 (CZ)
Porody - matern.	88	100	112	124	105 (CZ)
Plodnost dcer	88	100	112	124	116 (CZ)



Hol-Star Baxter Terre - MMMM



BETTER COWS > BETTER LIFE