



PEAK UPSWING

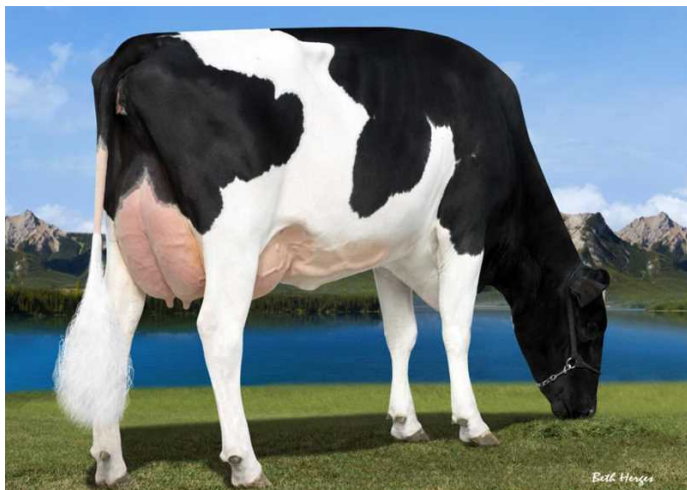
PURSUIT x DUKE x RUBICON

Číslo býka: **US 3209641351** Datum narození: **31. 8. 2019**
Beta kasein: **A2A2** Kappa kasein: **AA**

EXTERIÉR

Dcer: 138 Stád: 17

Charakteristika	Skóre	Popis	Barva	Popis
Končetiny	0,86			
Vemeno	1,66			
Celkem	1,70			
Rámec	0,99	malý		velký
Konstituce	0,43	slabá		silná
Hloubka těla	0,04	mělká		hluboká
Hranatost	0,91	hrubá		jemná
Sklon zádě	0,40	zdvížená		sražená
Šířka zádě	1,47	úzká		široká
Zaúhlení zad. končetin	-0,32	strmé		šavlovité
Postoj zad. končetin	1,14	vbočený		široký
Úhel paznehtu	0,66	plochý		strmý
Skóre končetin	1,00	nízké		vyšoké
Přední upnutí vemene	1,79	slabé		pevné
Zadní upnutí vemene	1,80	nízko		vyšoko
Šířka zad. čtvrti	2,59	úzké		široké
Závěsný vaz	0,77	slabý		silný
Hloubka vemene	1,85	hluboké		mělké
Rozmístění př. struků	0,95	ven		dovnitř
Rozmístění zad. struků	0,96	ven		dovnitř
Délka struků	-1,40	krátké		dlouhé



Bryhill Ransom Marquise - MMM

UPSWING NBR-020

TOP býk ročníku 2019
výborná vlastní plodnost
široké skloněné zádě



Peak Upswing pochází z rodiny, jejíž zakladatelkou je plemnice Sully Shottle May EX-91. Tato světoznámá kráva pochází z farmy De-Su Holsteins v Iowě. Ze stejné rodiny pocházejí i prověřeni býci NXB-619 Peak Matchup, NXB-099 De-Su McCutchen, NXB-292 De-Su Mayfield, NXB-264 Sully Hart Meridian nebo NXB-075 AltaMeteor.
původ: Pine-Tree Pursuit (Imax x Profit) x Duke x Rubicon x Ransom x Robust x Planet x EX-91 Shottle

TPI	NM\$	SB	Robot. ind.	Plod. býk
2927	926	2,86	105	115 (CZ)

PRODUKCE	USA: 04/2024	R 96%	Dcer: 307	Stád: 30					
Kg M	+166	% T	+0,32	Kg T	+47	% B	+0,10	Kg B	+18

EFEKTIVITA +9

Metr	Skóre	Popis	Barva	Popis
T+B kg	65	(US)		
Dlouhověkost	4,9	(US)		
Tělesná hmotnost	102	(NL)		
Ef. konv. krmiva	103	(NL)		

ZDRAVÍ +6

Metr	Skóre	Popis	Barva	Popis
Zdraví vemene	100	(NL)		
Zdraví paznehtu	107	(NL)		
Ketózy	101	(NL)		
Porody - patern.	1,7	(US)		
Porody - matern.	1,1	(US)		
Plodnost dcer	-1,0	(US)		



Sully Planet Manitoba - 5. gen. M



BETTER COWS > BETTER LIFE