



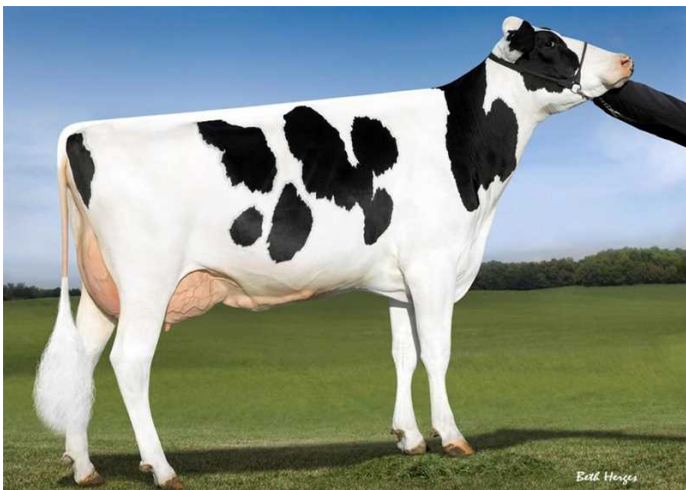
PEAK BULLRUSH

POSITIVE x DELTA x SUPERSIRE

Číslo býka: **US 3200824612** Dátum narod.: **9. 12. 2018**
 Beta kazeín: **A2A2** Kappa kazeín: **BB**

EXTERIÉR

		Dcér: 0	Stád: 0
Končatiny	0,11		
Vemeno	1,91		
Celkom	1,84		
Rámec	1,61 malý		veľký
Konštitúcia	1,19 slabá		silná
Hĺbka tela	1,52 plytké		hlboké
Hranatosť	2,34 hrubá		jemná
Sklon zadku	0,48 zdvihnutý		zrazený
Šírka zadku	1,30 úzky		široký
Z. konč. zbokou	0,75 strmé		šablfovité
Z. konč. zozadu	-0,01 zbiehavé		paralelné
Uhol paznechtu	0,54 plochý		strmý
Skóre končatín	0,58 nízke		vysoké
Upnutie pr. štvrtí	2,55 voľné		pevné
Upnutie zad. štvrtí	2,47 nízko		vysoko
Šírka vemena	3,25 úzke		široké
Závašný väz	1,09 nezreteľný		výrazný
Hĺbka vemena	1,51 hlboké		plytké
Post. pr. ceckov	1,84 od seba		k sebe
Post. zad. ceckov	1,78 od seba		k sebe
Dĺžka ceckov	-2,11 krátke		dĺhé



Ocd Supersire 9882 - MM

BULLRUSH MGL-077

genomický býk; sexované ID
 široké rovné panvy
 typové dcéry

Bullrush pochádza z rodiny legendárnej americkej plemennice Wesswood HC Rudy Missy EX-92. Z rovnakej rodiny pochádzajú aj býky Seagull-Bay Supersire, Mountfield SSI Dcy Mogul, Peak Tango Paisley, Pine Tree AltaOak a De-Su 11236 Balisto. Od prababičky Ocd Robust Shimmer EX-90 z farmy Oakfield Corners nájdeme potomkov vo všetkých holštajnsky vyspelých krajoch.

TPI	CM\$	SB	Robot. efe.	Plod. býk
2688	647	3,00	100	108
PRODUKCIA USA: 12/2021 R 82% Dcér: 0 Stád: 0				
Lbs M	% T	Lbs T	% B	Lbs B
+702	+0,21	+88	+0,07	+42

EFEKTIVITA

NM\$				635 (US)
Dlhovekosť	-300	0	300	2,6 (US)
Telesná hmotnosť	-3	0	3	100 (NL)
Ef. konv. krmiva	96	100	104	107 (NL)

ZDRAVIE

Zdravie vemena				102 (NL)
Zdravie paznechtu				98 (NL)
Ketózy				103 (NL)
Pôrody - býk				2,1 (US)
Pôrody dcér				2,1 (US)
Plodnosť dcér				-2,2 (US)



Ammon-Peachey Shana - 4. generácia M



BETTER COWS > BETTER LIFE