



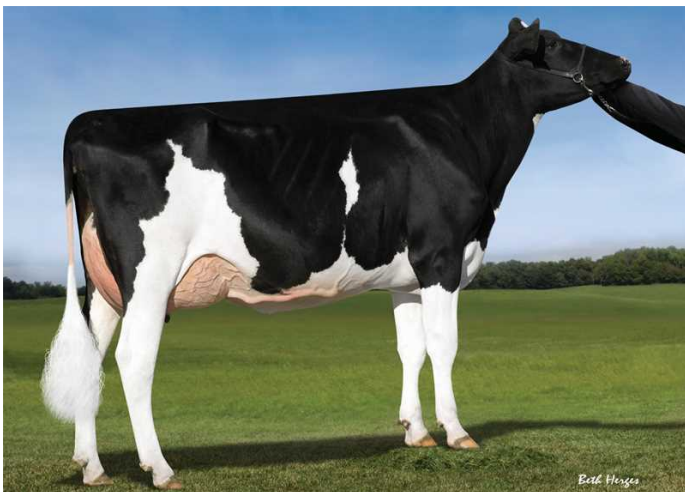
## PEAK SHAWARMA

MILKTIME x JEDI x YODER

Číslo býka: **US 3200824479**      Dátum narod.: **11. 10. 2018**  
 Beta kazeín: **A2A2**      Kappa kazeín: **BB**

### EXTERIÉR

		Dcér: 2464	Stád: 320
Končatiny	-1,13		
Vemeno	-0,13		
Celkom	-0,21		
Rámec	0,32		malý / veľký
Konštitúcia	0,55		slabá / silná
Hĺbka tela	0,83		plytké / hlboké
Hranatosť	1,23		hrubá / jemná
Sklon zadku	0,87		zdvihnutý / zrazený
Šírka zadku	-0,35		úzka / široký
Z. konč. z boku	-0,16		strmé / šabľovité
Z. konč. zozadu	-0,96		zbiehavé / paralelné
Uhol paznehtu	-0,98		plochý / strmý
Skóre končatín	-0,98		nízke / vysoké
Upnutie pr. štvrtí	-1,08		voľné / pevné
Upnutie zad. štvrtí	-0,14		nízko / vysoko
Šírka vemena	1,41		úzke / široké
Závesný väz	0,79		nezreteľný / výrazný
Hĺbka vemena	-1,11		hlboké / plytké
Post. pr. ceckov	0,42		od seba / k sebe
Post. zad. ceckov	1,32		od seba / k sebe
Dĺžka ceckov	-0,18		krátke / dlhé



Macland HF Yoder Rachel - MM

# SHAWARMA MGL-076

preverený býk  
 výborná ml. produkcia, nízky obsah SB  
 sklonené panvy

Shawarma pochádza z rovnakej rodiny ako býk S-S-I Snowman Mayflower. V pôvode Shawarmu nájdeme tak matku Mayflowera, plemennicu Roylane ZOOR Mira 1760 EX-91, ako aj plnú sestru Mayflowera, kravu S-S-I Snowman Rachel 7516 VG-88. Matka Shawarmy Macland Roulette, dárkyňa embryí z Peak programu, je tiež matkou genomických býkov AltaReverse (AltaLawson × Jedi) a Osborn (Progenesis Marius × Jedi).

TPI	NM\$	SB	Robot. ind.	Plod. býk
2761	384	2,86	94 (NL)	112 (CZ)

PRODUKCIA USA: 04/2025 R 98% Dcér: 5046 Stád: 523

Lbs M	% T	Lbs T	% B	Lbs B
+2004	-0,22	+21	-0,06	+49

### EFEKTIVITA +12

T+B kg		70 (US)
Dlhovekosť		1,8 (US)
Telesná hmotnosť		98 (NL)
Ef. konv. krmiva		106 (NL)

### ZDRAVIE +3

Index plodnosti (FI)		-1,2 (US)
Zdravie vemena		104 (NL)
Zdravie paznehtu		102 (NL)
Ketózy		97 (NL)
Pôrody - býk		2,4 (US)
Pôrody dcér		1,9 (US)
Pl. dcér (DPR)		-2,1 (US)



Roylane Socra Mira 1760 - 5. gen. M



BETTER COWS > BETTER LIFE