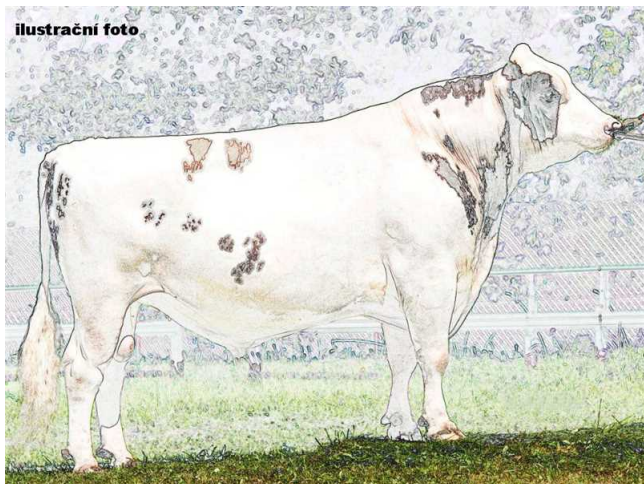


ilustrační foto



MUMFORD

CRV Create výstavní vemena TOP TPI

Mumford se narodil z nukleového programu Peak. Původem rodina pochází ze stáda No-Fla Holsteins ze severní Floridy, čítajícího 4.700 krav. Ze stejné rodiny pochází také u nás prověřeni býci NEO-897 Peak Ligerio a NXB-354 Peak Solar. Dále má na stejné farmě původ i býk NEO-501 No-Fla AltaEverglade, ovšem z jiné rodiny. Nová farma ve šlechtění s velkým množstvím výborně produkujících krav.

x ALTAJUMP CUT

Číslo býka: **US 3272456750** Datum narození:
Beta kasein: Kappa kasein:

EXTERIÉR

Dcer: Stád:

Končetiny			
Vemeno			
Celkem			
Tělesný rámec	malý		velký
Šířka hrudníku	úzký		široký
Hloubka těla	mělká		hluboká
Hranatost	hrubá		jemná
Kondice	nízká		vysoká
Sklon zádě	zdvížená		sražená
Šířka zádě	úzká		široká
Postoj zad. konč.	vbočený		široký
Zaúhlení zad. konč.	strmý		zaúhlený
Úhel paznehtu	plochý		strmý
Chodivost	špatná		dobrá
Přední upnutí vemene	slabé		pevné
Rozmístění př. struků	ven		dovnitř
Délka struků	krátké		dlouhé
Hloubka vemene	hluboké		mělké
Zad. upnutí vem.	nízko		vysoko
Závěsný vaz	slabý		silný
Rozmístění zad. struků	ven	96	100 104 dovnitř

NVI	SB	Dojitelnost	Robot. ind.	Plod. býk (CZ)
-----	----	-------------	-------------	----------------

PRODUKCE

Kg M	% T	Kg T	% B	Kg B
------	-----	------	-----	------

EFEKTIVITA

T+B kg	0	25	50	75	(NL)
INET	-200	0	200	400	(NL)
Dlouhověkost	-300	0	300	600	(NL)
Tělesná hmotnost	96	100	104	108	(NL)
Ef. konv. krmiva	96	100	104	108	(NL)

ZDRAVÍ

Zdraví vemene	96	100	104	108	(NL)
Zdraví paznehtu	96	100	104	108	(NL)
Ketózy	96	100	104	108	(NL)
Porody - patern.	96	100	104	108	(NL)
Porody - matern.	96	100	104	108	(NL)
Plodnost dcer	96	100	104	108	(NL)

No-Fla Massey - 7. gen. M



BETTER COWS > BETTER LIFE