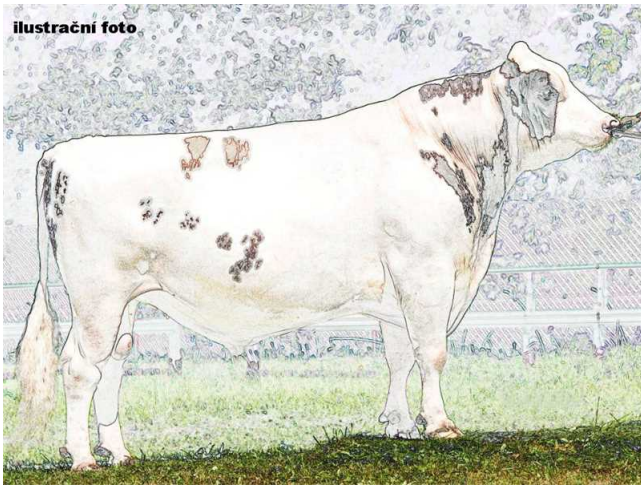


ilustrační foto



KARMA PP

- * nízké somatické buňky
- * dlouhověké dcery
- * výborná perzistence

Karma PP pochází z holandské rodiny krav Apina Nadja. Tato rodina má původ v italské rodině krav z farmy Bersaglio. Matka býka Karma PP, plemence Delta Nibit P Red, je dcerou úspěšného býka Caudumer Solitair P. Ze stejné rodiny pocházejí také dříve u nás používaní býci NXB-418 Apina Malcolm Rf a NXB-340 Delta Bodyguard. Bersaglio Oman Quallsiasi VG-87 byla dříve vysoce postavenou krávou dle indexu RZG v Německu. Stejná rodina jako býk NEO-453 Apin

DELTA KARMA PP RED

FLOATER P RF x SOLITAIR P

Číslo býka: NL 730280349 Datum narození: 11. 9. 2022
Beta kasein: A2A2 Kappa kasein: BB

EXTERIÉR

| | | Dcer: 0 | Stád: 0 |
|------------------------|-----|----------|----------|
| Končetiny | 101 | | |
| Vemeno | 107 | | |
| Celkem | 101 | | |
| Tělesný rámec | 102 | malý | velký |
| Šířka hrudníku | 91 | úzký | široký |
| Hloubka těla | 103 | mělká | hluboká |
| Hranatost | 107 | hrubá | jemná |
| Kondice | 88 | nízká | vysoká |
| Sklon zádě | 91 | zdvížená | sražená |
| Šířka zádě | 101 | úzká | široká |
| Postoj zad. konč. | 101 | vbočený | široký |
| Zaúhlení zad. konč. | 106 | strmý | zaúhlený |
| Úhel paznehtu | 98 | plochý | strmý |
| Chodivost | 102 | špatná | dobrá |
| Přední upnutí vemene | 105 | slabé | pevné |
| Rozmístění př. struků | 107 | ven | dovnitř |
| Délka struků | 100 | krátké | dlouhé |
| Hloubka vemene | 104 | hluboké | mělké |
| Zad. upnutí vem. | 107 | nízko | vysoko |
| Závěsný vaz | 104 | slabý | silný |
| Rozmístění zad. struků | 104 | ven | dovnitř |

| NVI | SB | Dojitelnost | Robot. ind. | Plod. býk (CZ) |
|-----|-----|-------------|-------------|----------------|
| 251 | 106 | 101 | 101 | |

| PRODUKCE | NLD: 04/2024 | R 75% | Dcer: 0 | Stád: 0 | | | | | |
|----------|--------------|-------|---------|---------|-----|-----|-------|------|-----|
| Kg M | +1475 | % T | 0,00 | Kg T | +66 | % B | -0,10 | Kg B | +43 |

EFEKTIVITA +17

| | | | | |
|------------------|--|--|--|----------|
| INET | | | | 338 (NL) |
| Dlouhověkost | | | | 554 (NL) |
| Tělesná hmotnost | | | | 93 (NL) |
| Ef. konv. krmiva | | | | 109 (NL) |

ZDRAVÍ +3

| | | | | |
|------------------|--|--|--|----------|
| Zdraví vemene | | | | 105 (NL) |
| Zdraví paznehtu | | | | 102 (NL) |
| Ketózy | | | | 100 (NL) |
| Porody - patern. | | | | 101 (NL) |
| Porody - matern. | | | | 104 (NL) |
| Plodnost dcer | | | | 102 (NL) |



BETTER COWS > BETTER LIFE