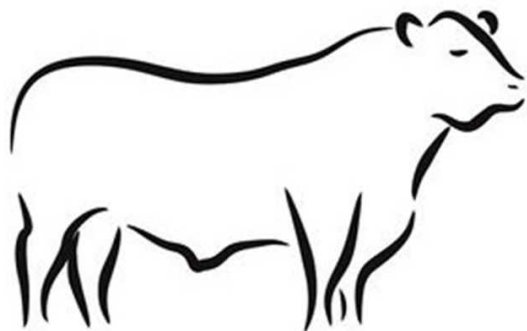


BLANCO ZBM-505



- * **excelentní exteriér**
- * **nadprůměrné osvalení**
- * **snadné telení**

Blanco byl vybrán do programu křížení pro dojná stáda zejména z důvodu nadprůměrného osvalení v kombinaci s dobrým telením a chodivostí.

Vzhledem k tomu, že prošel testací v Belgii, známe i parametry pro průběh porodů a délku březosti, které splňují všechny naše podmínky pro zařazení býka do programu pro křížení.

Belgické modré

Datum narození: **25. 2. 2019**

Chovatel: **CO60**

PLEMENNÉ HODNOTY

Index telení	Index porodní hmotnosti	Index délky březosti
113	87	92

Díky francouzskému projektu CTBBH se každoročně testují býci plemene belgické modré v užitkovém křížení s holštýnskými kravami. Každý býk získá indexy křížení pro různé znaky, jako je délka březosti, snadnost telení, porodní hmotnost, stavba těla po narození, velikost těla a síla kostí.

Vlastnosti kříženců BM ♂ x H

- cca o 8 % více prodejného masa, vyšší prodejní cena masa, maso zařazené do tříd E a U
- velmi jemné maso s nízkým obsahem tuku a cholesterol
- vysoké denní přírůstky, rychlejší výkrm
- výborná konverze – nízké náklady na krmivo na kg jatečného trup
- vyšší přežitelnost telat; velmi klidná povaha
- méně než 4 % těžkých porod

Používání belgických modrých býků pro užitkové křížení představuje správnou volbu pro chovatele dojných plemen, kteří chtějí zvýšit své výnosy i úroveň stáda. Velkou výhodou jsou spolehlivé plemenné hodnoty skupiny belgických býků, vybraných pro užitkové křížení s holštýnskými kravami - tyto býci byli prověřeni na rozsáhlé populaci holštýnských plemen a informace o jejich PH jsou tudíž pro chovatele dojnic mnohem spolehlivější, než běžně uváděné plemenné hodnoty pocházející z testování na masných stádech.



BETTER COWS > BETTER LIFE